



La GESTION INTÉGRÉE des Eaux Pluviales Urbaines à l'échelle projet : Une véritable opportunité aux bénéfices multiples

Outre la restitution in situ des eaux contribuant à la restitution au cycle naturel de l'eau, la gestion intégrée des eaux pluviales urbaines permet la multifonctionnalité des espaces et présente de nombreux avantages :

- Contribue à l'amélioration du cadre de vie, tout particulièrement avec l'aménagement d'espaces paysagers
- Participe à la trame verte et favorise la biodiversité (aménagements paysagers)
- Adaptation de l'espace urbanisé au changement climatique : Lutte contre les îlots de chaleur urbaine
- Contribue activement à la réduction du risque d'inondation et à la recharge des nappes phréatiques

L'ère du « tout tuyau » a montré ses limites : pour tout nouveau projet d'aménagement, la gestion des eaux pluviales DOIT ÊTRE INTÉGRÉE DÈS LE DÉPART au projet et, dans la mesure du possible comme c'est le cas dans la majorité des cas, en prenant en compte l'INFILTRATION DE L'EAU PLUVIALE LÀ OÙ ELLE TOMBE.

Comment intégrer les eaux pluviales dans *ma commune* ?

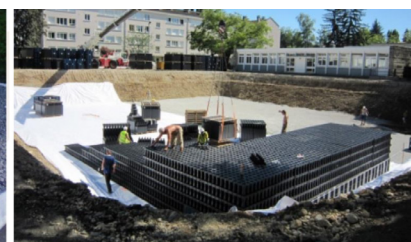
LES AMÉNAGEMENTS DE VOIRIES

L'INFILTRATION GRÂCE AUX REVÊTEMENTS POREUX

Les espaces publics urbains, aujourd'hui largement imperméabilisés, peuvent potentiellement et suivant la nature du sol, redevenir des espaces d'infiltration de l'eau pluviale.

La mise en place de revêtements poreux en surface et de techniques d'infiltration sous cette surface perméable. Par exemple :

- Mise en place de grave - photo 1
- Disposition de Structures Alvéolaires Ultra Légères (SAUL) sous la couche perméable - photo 2

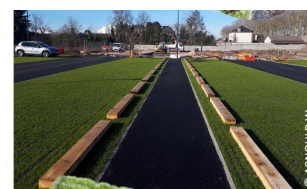


Il existe une multitude de revêtements poreux, disposant chacun de leur caractéristiques particulières et à adapter selon la nature du projet (fonction de l'espace, contraintes,...) :

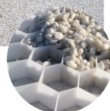
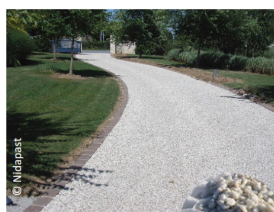
Mélange terre-pierre



Dalles-gazon et dalles-pavés



Dalles-alvéolaires avec gravillons



Pavés drainants en béton



Pavés drainants poreux

Pavés drainants avec écarteurs

Résine drainante



Enrobé poreux



Béton poreux



Béton désactivé poreux



Béton alvéolé



l'info



L'Agence de l'Eau Seine Normandie encourage les projets de gestion intégrée des eaux pluviales selon certaines conditions et au cas par cas. Des SUBVENTIONS sont possibles via l'Agence de l'Eau Seine Normandie, n'hésitez pas à contacter le service Eau Pluviale Urbaine.

à noter

Pour plus de techniques liées aux solutions fondées sur la nature : cf. fiche n°1 sur la gestion alternative des eaux pluviales.

LES BASSINS ENTERRÉS PERMETTANT LA RÉUTILISATION DE L'EAU DE PLUIE

Les bassins enterrés peuvent, par exemple, être utilisés pour l'arrosage des espaces publics. L'eau pluviale peut être récupérée grâce aux gouttières des toitures. Si la toiture est végétalisée, ce système est un complément permettant de limiter l'apport d'eau pluviale. Tout dépend du souhait de l'utilisation de la cuve.

AMÉNAGEMENTS PAYSAGERS / SOLUTIONS FONDÉES SUR LA NATURE

LES ARBRES DE PLUIE



Il s'agit de « mini-réservoirs » permettant le recueil des eaux de pluie qui ont été redirigées vers cet espace (travail sur la pente des trottoirs).

L'ESPACE VERT INONDABLE



Cet aménagement paysager temporairement inondable permet aussi l'intégration d'une dimension récréative en offrant aux habitants, par exemple, un espace de promenade.

LES ÉCHELLES D'EAU



C'est une succession de bacs insérés dans le sol préalablement creusé. Les parois des bacs sont des grilles permettant de laisser l'eau s'infiltrer dans le sol et qui assurent la tenue de la terre végétale. Ces bacs sont disposés en enfilade.

nous contacter



Service Eaux Pluviales Urbaines



@ eaux.pluviales.urbaines@meusegrandsud.fr

☎ 03.29.79.56.10

📍 35 rue du Docteur Nève
55000 Bar-le-Duc

✉ 12 rue Lapique - BP 60559
55012 Bar-le-Duc Cedex



Lundi | Mercredi | Vendredi :
Mardi | Jeudi :

8h30-12h00 | 13h30-17h30
8h30 - 12h00 | Accueil fermé

Dépannage : 03.29.79.56.00